

**Maastricht Sport**  
**Samen op pad**

# **Gezond Kindcentrum in Beweging**

# Introductie



- Wie zijn wij?



*Gemeente Maastricht*

**Maastricht Sport**  
*beweegt de stad*

# Aanleiding GKB

- Doel: 'Gedragsverandering'
- Aanpak: Vraag gestuurd
- Duurzame samenwerking met partners



Gemeente Maastricht



# Convenant GKB



# Structuur



- Rol LO+ ‘beweegconsulent’  
‘Verbinder, uitvoerder en aanjager gezond en sportief klimaat’
- Cofinanciering  
60% scholen én kinderopvang  
40% Maastricht Sport

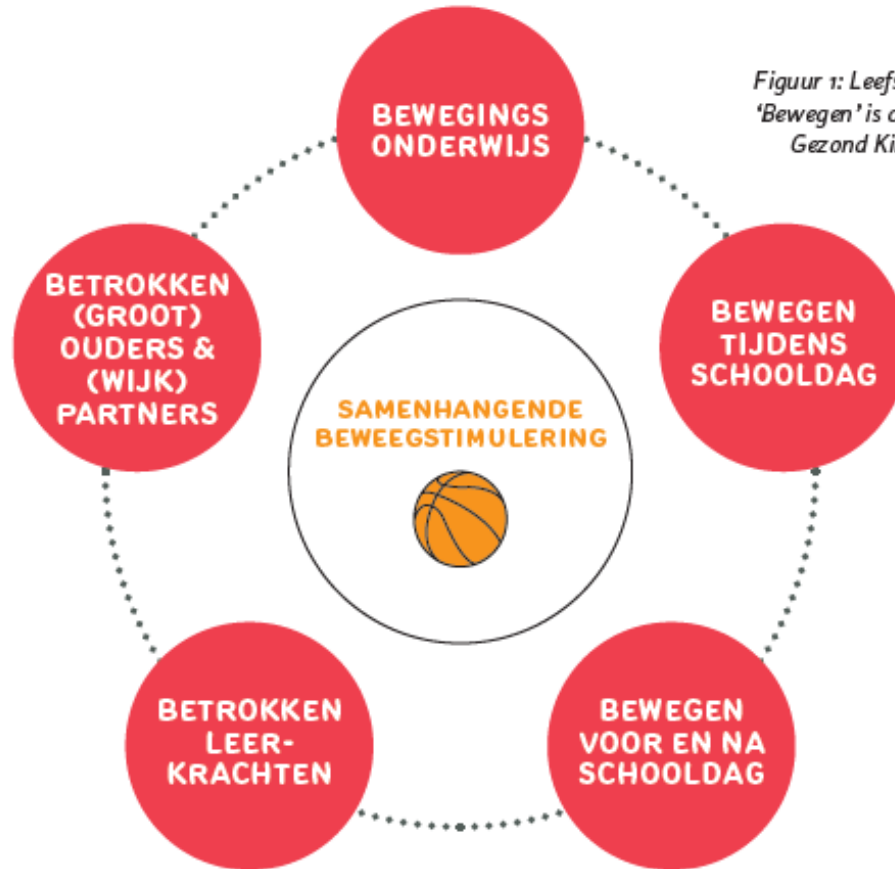
# GKB - filmpje



# Proces en werkwijze



# GKB – thema bewegen

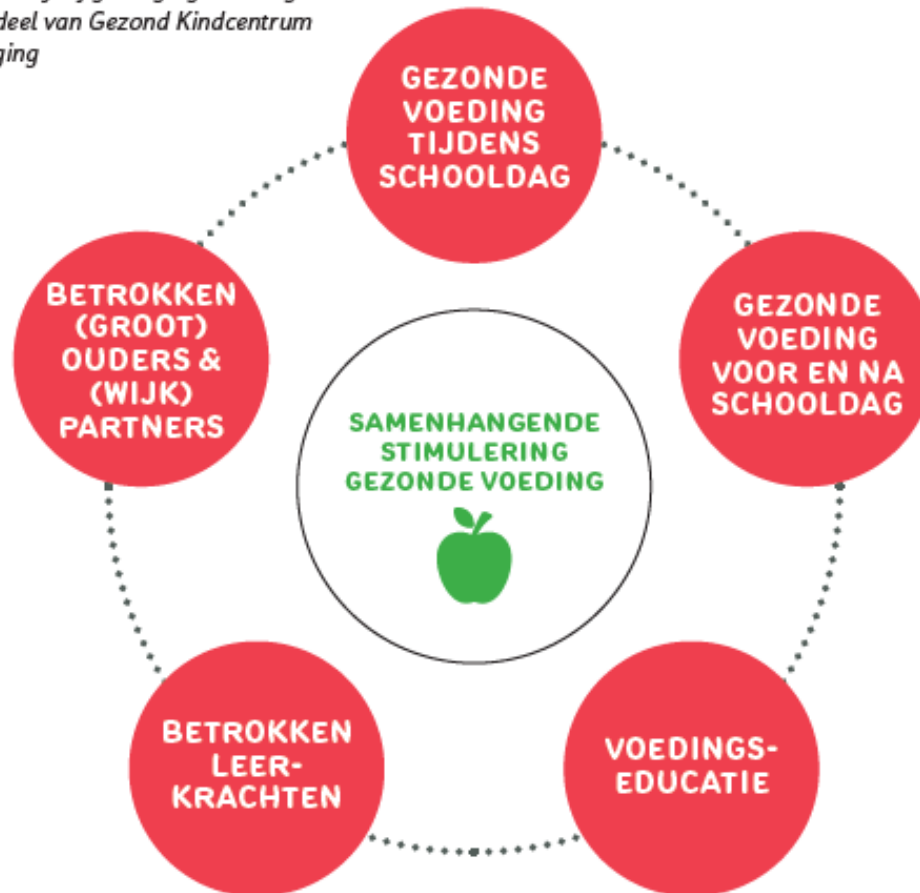


*Figuur 1: Leefstijlgedraging  
'Bewegen' is onderdeel van  
Gezond Kindcentrum in  
Beweging*



# GKB – thema voeding

*Figuur 2: Leefstijlgedraging 'Voeding' is onderdeel van Gezond Kindcentrum in Beweging*



# GKB-actieplan



## Doelstellingen GKB (thema bewegen)

*Naast het handhaven van alle lopende zaken (beginsituaties) zijn we benieuwd wat de speerpunten voor het komende schooljaar worden. Waar ga jij als LO+, samen met de collega's, komend jaar aan werken en wat zijn de concrete doelen hierbij?*

Thema bewegen	Doelstelling(en)	Betrokkenen
1. Bewegingsonderwijs	<ul style="list-style-type: none"><li>• Handhaven structureel beweegaanbod i.s.m. LO+ voor alle groepen</li><li>• Opstarten samenwerking bewegingsonderwijs 0-4 jarigen</li></ul>	<ul style="list-style-type: none"><li>• LO+</li></ul>
2. Bewegen tijdens schooltijd	<ul style="list-style-type: none"><li>• Handhaven en uitbreiden beleid dynamische schooldag in samenwerking onderzoek Lectoraat FSH</li><li>• Toewerken naar beleid PVA TSO-schoolpleinspelen</li><li>• Verbeteren en optimaliseren samenwerking kinderfysio</li></ul>	<ul style="list-style-type: none"><li>• LO+</li><li>• Directie</li><li>• Groepsleerkrachten</li><li>• Praktijk Coumans</li></ul>
3. Bewegen voor en na schooltijd	<ul style="list-style-type: none"><li>• Handhaven structureel naschools aanbod (NSA, beweegkriebels en Gym Extra)</li></ul>	<ul style="list-style-type: none"><li>• LO+</li></ul>
4. Leerkrachtbetrokkenheid	<ul style="list-style-type: none"><li>• Draagvlak vergroten en behouden ten aanzien van uitvoering Dynamische Schooldag</li><li>• Participeren werkgroep TSO-schoolpleinspelen</li><li>• Handhaven lopende werkgroepen sportdagen</li><li>• Maandelijke update via mail</li></ul>	<ul style="list-style-type: none"><li>• LO+</li><li>• Directie</li><li>• Groepsleerkrachten</li></ul>
5. Ouder- en buurtbetrokkenheid	<ul style="list-style-type: none"><li>• Meer communiceren dagdagelijkse initiatieven GKB richting ouders</li></ul>	<ul style="list-style-type: none"><li>• LO+</li></ul>

Maastricht Sport  
beweegt de stad  
beweegt de stad

Maastricht Sport  
beweegt de stad

# Bewegingsonderwijs





# Bewegen tijdens schooltijd





# Voeding



# Samenwerking lectoraat 'Move to be'

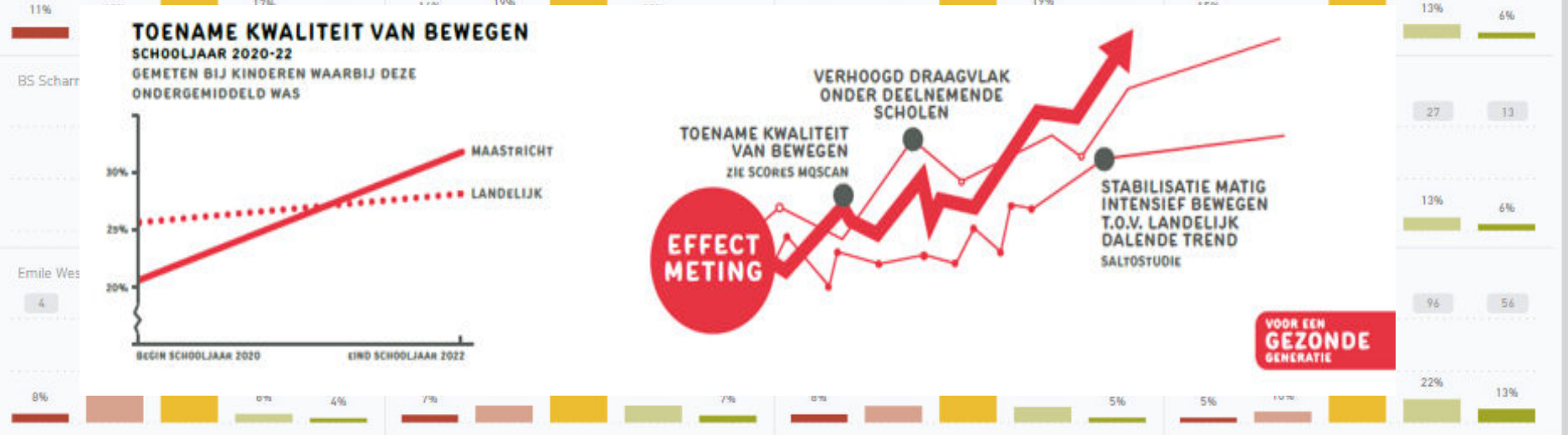
- Lopende onderzoeken;
  1. Dynamische schooldag
  2. Actief fundament
  3. Glimlach de les LO uit
  
- Workshop vakleerkrachten - procesbegeleiding



# Monitoring

schooljaar: '23-'24 | kalenderjaar: Alle | school: Alle | leeftijd: Alle | geslacht: jongens, meisjes | testronde #: 1

School	26	29	127	40	18	21	28	80	18	3	7	7	56	19	9	13	6	53	12	5
BS Aloysius (15FK00)																				
BS Anne Frank (16VU00)																				
BS De Letterdoes (04KM00)																				
BS De Maaskopkes (060J00)																				



School	33	53	173	61	26	23	62	222	72	36	9	11	105	57	40	2	15	121	60	43
KC De Vlinderboom (10FZ00)																				
KC JFK (031Y00)																				
KC Manjefiek (19VJ00)																				
KC Petrus & Paulus (030D00)																				

# scholen   # leerlingen   # tests   gem. leeftijd   gem. score   gem. tijd

## SUCCEFACTOREN

- Maatwerk
- Structuur & Visie
- Eigenaarschap
- Integrale aanpak
- Samenwerking kind partners
- Inzet LO+ & Bewegteams
- Kapstokmodel voor leefstijlinterventies
- Borging inzet Vakleerkrachten LO+

## UITDAGINGEN

- Bestuurlijk draagvlak kindpartners > convenant
- Voedingscomponent
- Aanpak VO & SO scholen
- Samenwerking sociale domein